

Tekstit:

- Tallenna RTF-muotoon, joka sopii kaikille ohjelmille parhaiten.
- Älä tee muotoiluja valmiiksi, koska taitto-ohjelmat tekevät ne paremmin kuin tekstinkäsittelyohjelmat, vaan kirjoita teksti yhtenä pötkönä, vain rivinvaihdot on sallittu.
- Tee taulukot aina tabulointia käyttäen, ei koskaan välilyönillä. Älä käytä ylimääräisiä tabulointoja, vaan pyri tekemään jokaiselle sarakkeelle vain yksi tabulointi.
- Älä kirjoita koko tekstiä suuraakkosilla, koska kaikki ohjelmat eivät osaa kääntää tekstiä pienaakkosiksi ja teksti on kirjoitettava uudestaan. Kirjoita vain ne kohdat, joita haluat korostaa suuraakkosilla.
- Pyri käyttämään työssäsi PostScript-kirjasimia, vältä TrueType-fontteja. Suosittelemme käyttämään OpenType-kirjasimia, kuten Adobe FontFolion kirjasinleikkauksia.

Kuvat

- Korkearesoluutioisina TIF, EPS, tai JPEG - tiedostoina.
- Resoluutio sävykuville 300 dpi siinä koossa missä kuva tulee valmiiseen painotyöhön, viivakuville 1270 dpi / tuuma. JPEG-tiedostoissa kuvan pakkauslaatu PARAS.
- Värikuvat CMYK -muodossa.
- Nimeä kuvat mahdollisimman hyvin sisältöä kuvaavasti.
- Kuvat kuvina eikä esim. Word:n tiedostoihin sijoitettuina.

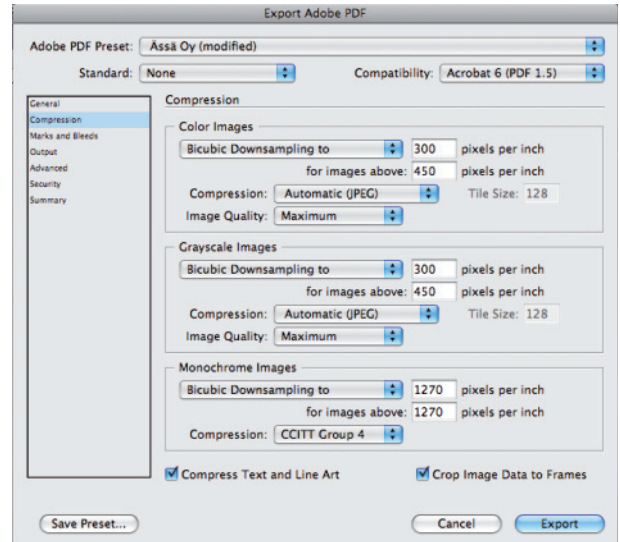
Värit:

- 4-väritöissä tulee käyttää vain nelivärisarjan prosessivärejä CMYK-color ja esim. kaksiväritöissä spottiväreinä Pantone-värejä.
- Mustavalkokuvat tallennetaan Grayscale-muotoon.
- RGB muodossa olevan kuvan voi lähettää tiedostona, jolloin muutamme kuvan painossa CMYK-muotoon.

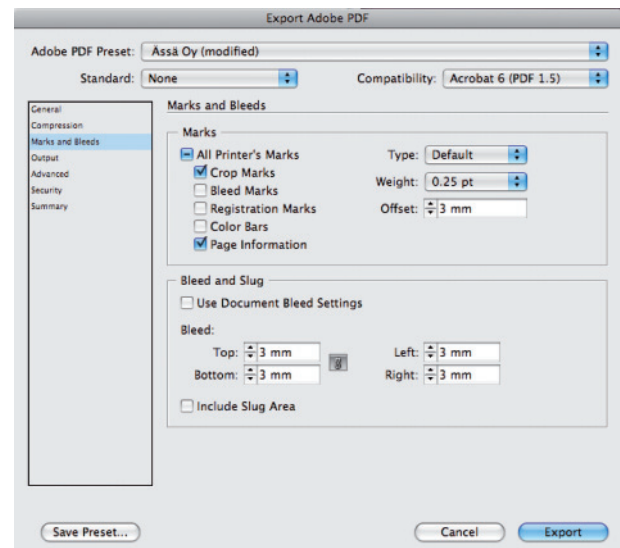
Mitä tarkoittaa painovalmis PDF?

- Kuvat ovat riittävän tarkkoja, CMYK kuvia.
- Fontit sisällytetty PDF-tiedostoon, tai muunnettuna grafiikkaksi. (Type/Create Outlines).
- Ylimenot huomioitu.
- Ylimääräiset värit poistettu.
- Wordillä tms. tehty pdf ei ole painovalmis. Suosittelemme Adoben InDesign ohjelmasarjaa.

**PDF tiedoston luonti
InDesign:illa File/Export valikosta**



Kuvien pakkausasetukset

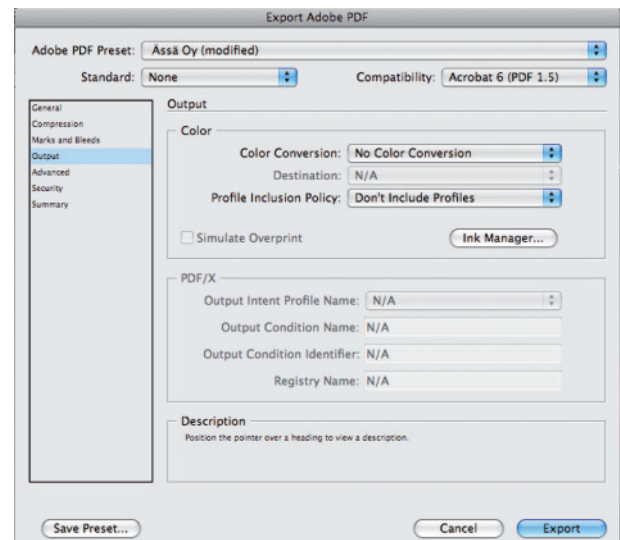


Merkit ja ylimenot.

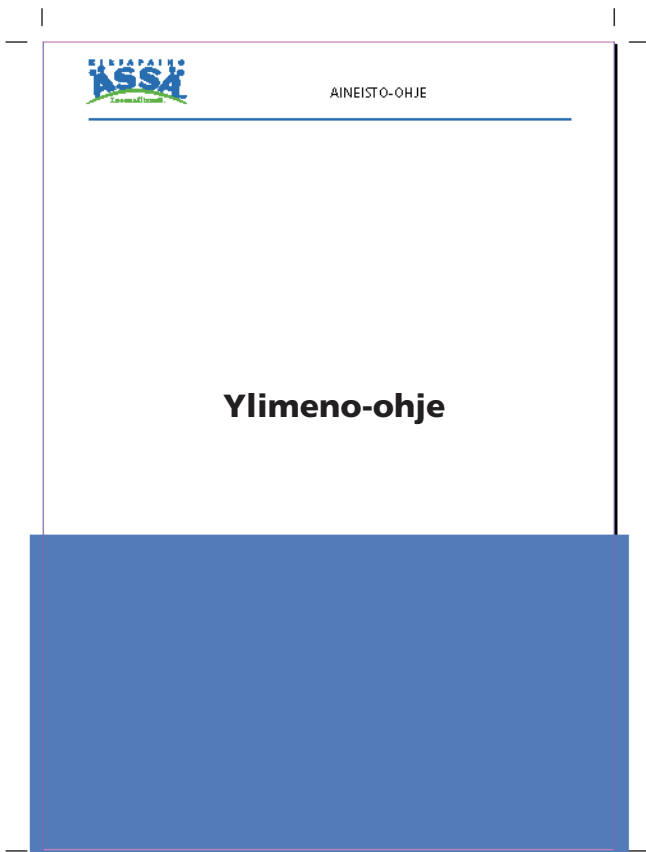
Valitse Crop Marks ja Page Information
Offset 3mm, määrää merkkien sijainnin.

Bleed, eli ylimenot.

Esimerkissä 3mm joka suuntaan.



Väriprofiileja ei tarvitse jättää enää lopulliseen PDF-tiedostoon. Tästä eteenpäin niitä ei enää tarvita ja on paras jättää ne tässä vaiheessa pois.



Jos sivulle on tarkoitus tehdä ylimenoa, täytyy dokumenttia tehdessä ylimenevät elementit vetää yli arkin vähintään 3mm.